



# درس سوم

## سیاست و حکومت

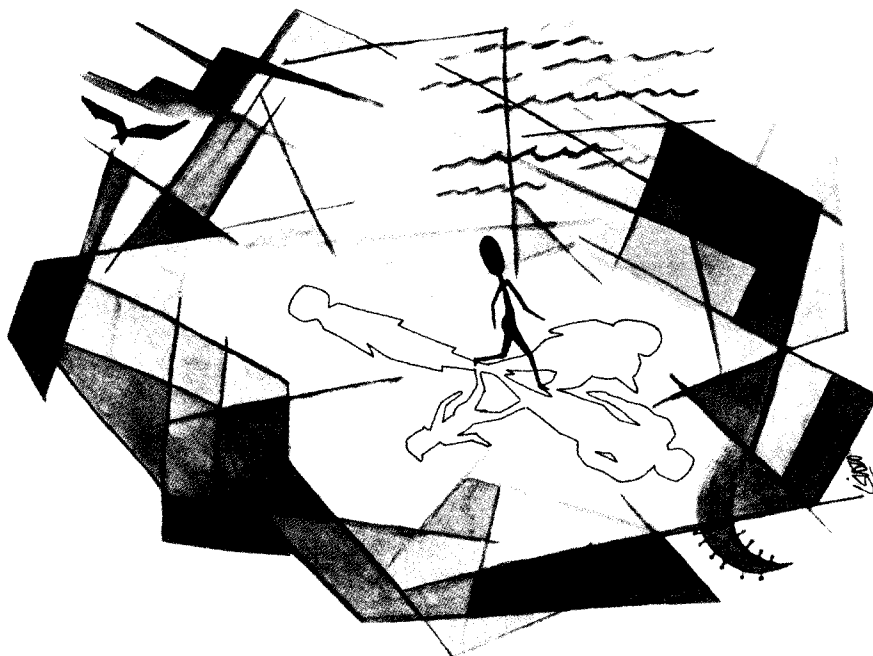
### ۱- انواع حکومت

فدرال: این نوع حکومت از دولت‌های خودگردان ایالتی و یک دولت مرکزی تشکیل شده است. دولت مرکزی منتخب مردم است. جمهوری: نوعی حکومت است که رییس آن از سوی مردم یا نمایندگان مردم انتخاب می‌شود.



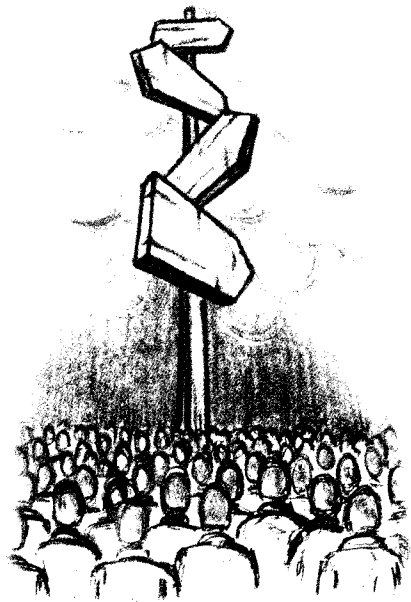
سلطنتی: نظام حکومتی است که پادشاه یا ملکه اداره‌ی امور کشور را به طور نمادین یا واقعی بر عهده دارد.

دولت موقت: دولتی است که بر اثر یک تحوّل مهم سیاسی پیش از برگزاری انتخابات و مجلس قانون‌گذار تشکیل می‌شود.



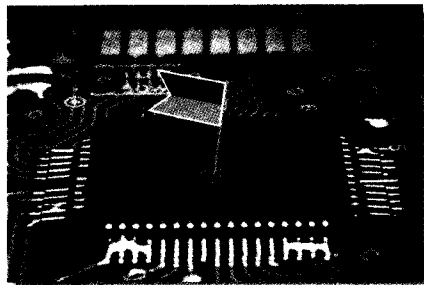
## ۲- گرایش‌های سیاسی

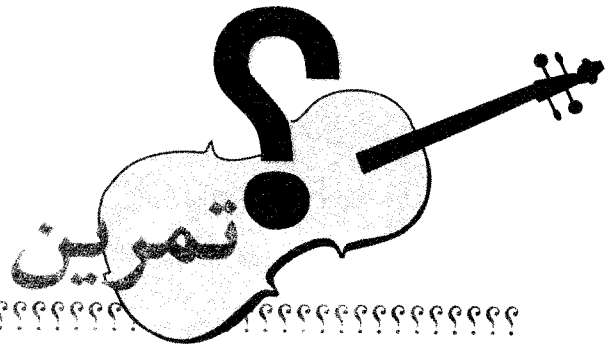
احزاب و گروه‌های سیاسی گرایش‌های سیاسی متفاوتی دارند. بعضی از احزاب از نظر سیاسی افراطی یا تندرو محسوب می‌شوند. احزاب افراطی مایلند خیلی سریع و حتی با شدت عمل، وضع موجود را به نفع خود تغییر دهند. در مقابل، احزاب محافظه‌کار دوست دارند وضع موجود را حفظ کنند و از ایجاد تغییر بزرگ و جدی در وضعیت سیاسی جامعه پرهیز می‌کنند. اما احزاب میانه‌رو، تغییر آهسته و تدریجی در وضع موجود جامعه را می‌پسندند. هر یک از این گرایش‌ها در میان مردم طرفداران یا هوادارانی دارد. معمولاً رهبران احزاب، هنگام سخن‌رانی، راه‌پیمایی، تظاهرات یا برقراری میتینگ هواداران خود را جمع می‌کنند.



## ۲- روابط سیاسی

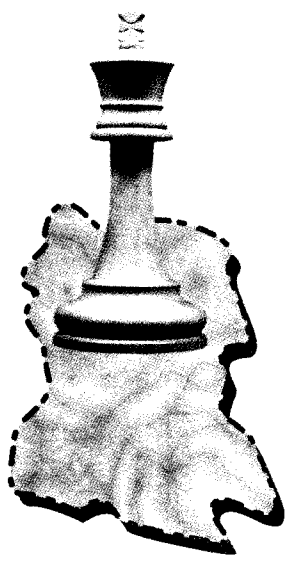
کشورهای جهان روابط خود را با یکدیگر از طریق سفارت‌خانه‌ها و هیات‌های تنظیم می‌کنند. سفارت‌خانه اداره‌ای است که سفیر در آنجا کار می‌کند. کاردار نیز مأموری سیاسی است که در سفارت‌خانه در کنار سفیر کار می‌کند. در صورتی که روابط بین کشورها خوب و گسترده باشد، رایزن‌های مختلفی مانند رایزن فرهنگی، رایزن بازرگانی، رایزن مطبوعاتی و ... در سفارت‌خانه کار می‌کنند. اما اگر میان دو کشور اختلافی به وجود بیاید، ممکن است سطح ارتباط سیاسی را در حد فعالیت کاردار تنزّل دهد. در بعضی مواقع، ممکن است کشوری سفارت‌خانه‌ی خود را موقتاً تعطیل کند.





؟؟

دور کلمه‌ی صحیح خط بکشید.



۱. اداره‌ی امور کشورهای سلطنتی / جمهوری به طور نمادین یا واقعی بر عهده‌ی پادشاه یا ملکه است.
۲. حکومت استبدادی / فدرال از دولت‌های خودگردان ایالتی و یک دولت مرکزی تشکیل شده است.
۳. دولت موقت / سلطنتی بر اثر یک تحول مهم سیاسی پیش از برگزاری انتخابات تشکیل می‌شود.
۴. رئیس حکومت جمهوری / سلطنتی از سوی مردم یا نمایندگان مردم انتخاب می‌شود.

؟؟

جای خالی جمله‌های زیر را با کلمه‌ی مناسب پر کنید.

افراطی ، میتینگ ، راه‌پیمایی ، سخن‌رانی ، وضع موجود

۱. آقای نادری ..... رئیس جمهور را از رادیو گوش می‌کند.
۲. هفته‌ی گذشته، دانشجویان در پارک بزرگ شهر ..... بر پا کردند.
۳. کارگران کارخانه به دلیل کاهش حقوق و مزایا در خیابان ..... کردند.
۴. همیشه برخی از احزاب از ..... جامعه راضی نیستند.
۵. احزاب ..... مایلند خیلی سریع وضع موجود را به نفع خود تغییر دهند.

## کدام جمله درست و کدام نادرست است؟

۱. احزاب و گروه‌های سیاسی گرایش‌های سیاسی متفاوت دارند.
۲. احزاب محافظه‌کار مایلند وضع موجود را حفظ کنند.
۳. احزاب تندرو همان احزاب میانه‌رو هستند.
۴. هر یک از گرایش‌های سیاسی در میان مردم هوادارانی دارند.
۵. احزاب میانه‌رو، طرفدار تغییر سریع در وضع موجود جامعه هستند.

؟؟

## جمله‌ی سمت راست را با یک خط به کلمه‌ی مربوط به آن در سمت چپ وصل کنید.

۱. اداره‌ای است که سفیر در آن جا کار می‌کند. الف - سفیر
۲. مأموری سیاسی است که در کنار سفیر کار می‌کند. ب - هوادار
۳. اداره‌ی امور سفارت‌خانه بر عهده‌ی اوست. پ - سفارت‌خانه
۴. نام دیگری برای طرفداران یک حزب است. ت - تظاهرات
۵. حرکت جمعی مردم برای بیان خواسته‌هایشان ث - کاردار

؟؟

## جاهای خالی متن زیر را با کلمه‌ی مناسب پر کنید.

فراخوانند ، ارتباط سیاسی ، سفارت‌خانه‌های

گسترده ، سفیرهای ، اختلاف ، تنزل دادند

چندی پیش، دو کشور همسایه که روابط بین آن‌ها خوب و ..... بود،  
با هم ..... پیدا کردند. بلافاصله، هر دو کشور ..... خود را به  
کشورشان ..... و سطح ..... را در حد فعالیت کاردار .....  
متأسفانه، به دلیل گسترش اختلاف، آن‌ها تصمیم گرفتند ..... خود را نیز  
موقتاً تعطیل کنند.